

Driving Tomorrow

**NEW**  
PRODUCT

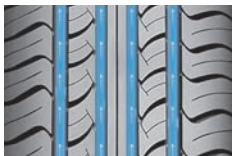


퍼포먼스와 컴포트 드라이빙의 부드러운 조화  
향상된 주행성능, 부드러운 승차감에 저소음까지 업그레이드 된 경제적인 타이어



HIGH PERFORMANCE

# CP661



### 직선형 4Wide 그루브

배수 통로를 확보하고 표면 마찰력을 감소시켜 흐르는 물의양을 최대화 시킴으로써 빗길 배수능력 및 제동 성능 향상



### Semi Dual Center Rib

견고한 Wide Center Rib 적용으로 연속적인 노면접지가 가능하며 고속주행시 탁월한 조종 응답성 및 안정성 강화



### 핸들링 성능 향상

급격한 핸들 조작 시 차량의 중심 유지를 위한 슬더 블록 보강 설계로 탁월한 핸들링 및 조종응답성 강화

### 소음성능 향상

트레드 블록의 크기를 5개로 최적 조합하여 소음을 분산, 감소시켜 정숙함 실현

### 신속한 배수성능의 횡그루브 디자인

빗길 고속주행시 탁월한 배수성능



**넥센타이어**

www.nexentire.com  
고객만족센터 1577-2781

HIGH PERFORMANCE

# CP661

더욱 부드러운 승차감과 저소음, 향상된 주행성능으로 탁월한 운전성능을 발휘하는 퍼포먼스 타이어



사이즈	최대하중		최대공기압	허용림	표준림	단면폭		타이어 외경		트레드 깊이		정하중 반경
	lbs	kgs	psi			mm	inch	mm	inch	mm	/32"	
<b>70 Series</b>												
155/70R13 75 T	853	387	44	4.0 ~ 5.0	4.5	157	6.2	548	21.6	7.2	9/32	250
165/70R13 79 T	963	437	44	4.0 ~ 5.5	5.0	170	6.7	562	22.1	7.2	9/32	255
165/70R14 81 T	1019	462	44	4.0 ~ 5.5	5.0	170	6.7	588	23.1	7.2	9/32	268
175/70R13 82 T	1047	475	44	4.5 ~ 6.0	5.0	177	7.0	576	22.7	7.2	9/32	261
175/70R14 84 T	1102	500	44	4.5 ~ 6.0	5.0	177	7.0	602	23.7	7.2	9/32	274
185/70R13 86 T	1168	530	44	4.5 ~ 6.0	5.5	189	7.4	590	23.2	7.5	9/32	266
185/70R14 88 T	1235	560	44	4.5 ~ 6.0	5.5	189	7.4	616	24.3	7.5	9/32	279
195/70R14 91 T	1356	615	50	5.0 ~ 6.5	6.0	201	7.9	630	24.8	7.5	9/32	285
205/70R14 98 T	1653	750	44	5.0 ~ 7.0	6.0	209	8.2	644	25.4	7.5	9/32	290
205/70R15 96 T	1565	710	44	5.0 ~ 7.0	6.0	209	8.2	669	26.3	7.5	9/32	303
215/70R15 98 T	1653	750	44	5.5 ~ 7.0	6.5	221	8.7	683	26.9	7.5	9/32	308
225/70R16 103 T	1929	875	44	6.0 ~ 7.5	6.5	228	9.0	722	28.4	7.5	9/32	326

## OBACS OPTIMIZED BELT CONTOUR SYSTEM

균일한 접지 압력 및 넓은 접지면을 확보하여 승차감을 향상시키고 빗길에서의 제동력 극대화

CP661 압력분포



기존제품 압력분포

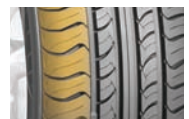


## SILENCE SYSTEM

회음 설계 기법 적용으로 최적의 면분할(S/M/L)설계를 하여, 주행시 발생하는 음의높이, 음의크기, 음색 등을 최적화 함으로써 주행중에 발생하는 TIRE SOUND QUALITY를 향상시키기 위한 저소음 설계기술을 적용.

### 최적의 피치 조합으로 소음 성능 향상

노면에 접지하는 블럭의 크기를 최적화한 5랜덤 피치 설계 적용으로 소음을 분산, 감소시켜 정숙함 실현



넥센타이어

www.nexentire.com  
고객만족센터 1577-2781